

STADT  
BLUMBERG  
TEILBEBAUUNGSPLAN  
UCHBAHN

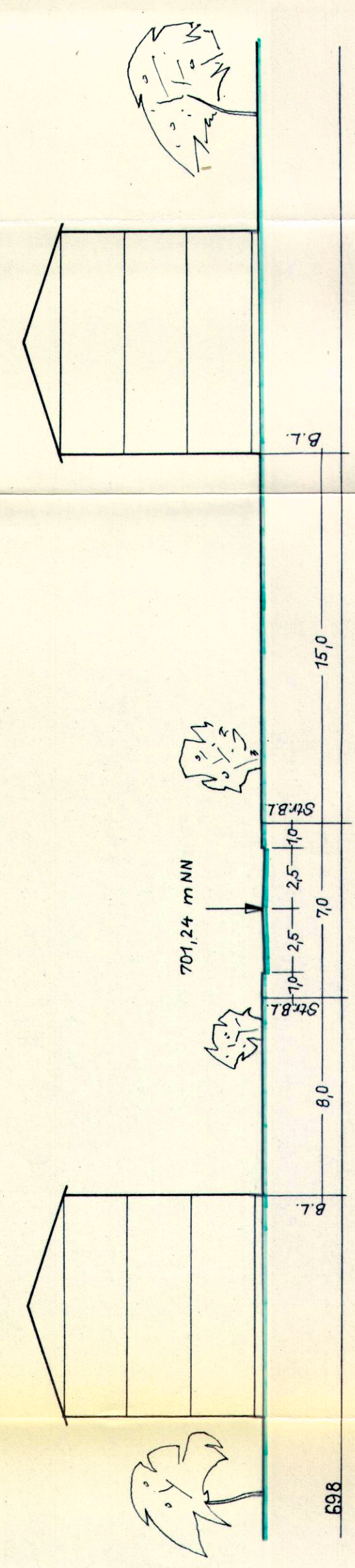
STRASSENQUERSCHNITTE  
MASSTAB 1:200

QUERGEFALLE ALLER  
STRASSEN 3%

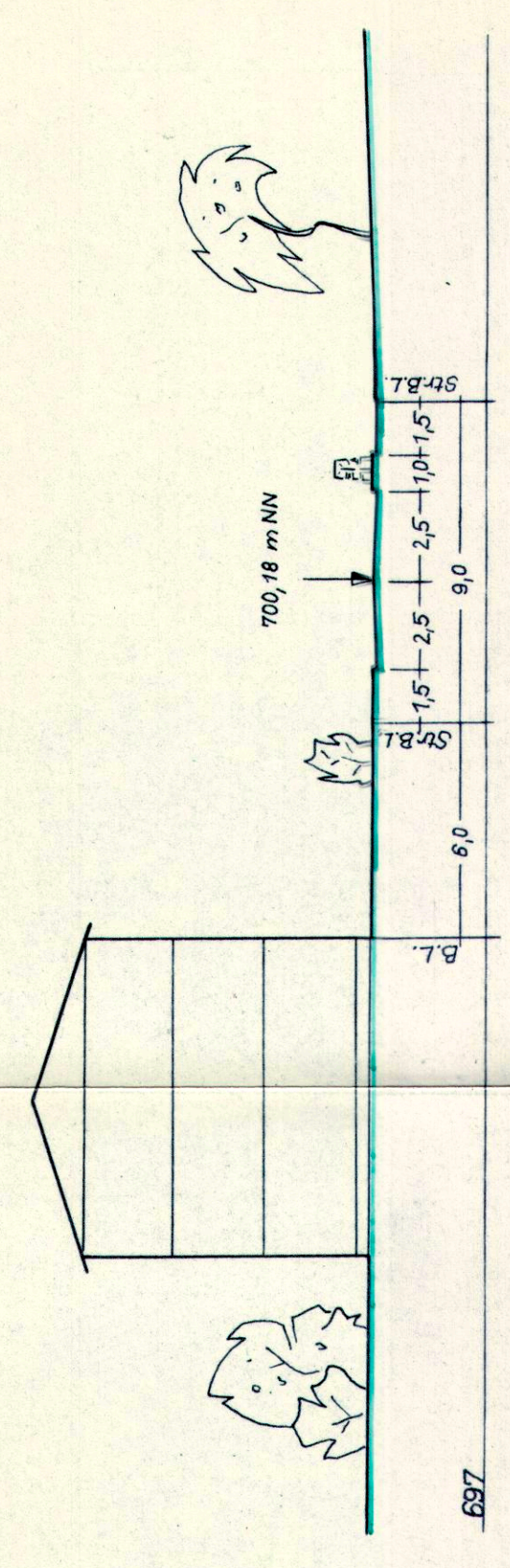
RINNEN  
BEIDERSEITS DER  
FAHRBAHN

- AUFSCHÜTTUNG
- BESTEHENDE GELANDEOBERKANTE
- ABHUB
- X  HÖHENPUNKT VERMÄSSERTE HÖHE ü/NN

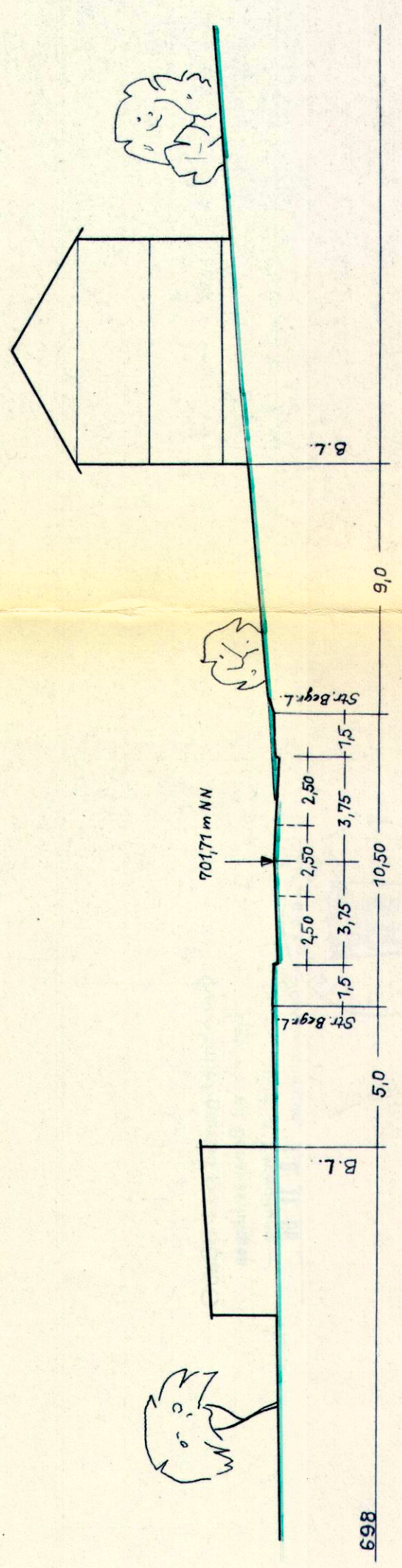
DER ARCHITEKT:  
ARCHITEKT  
DIPL. ING. DIETER LUDWIG  
MÜNCHEN 9, ROTWANDSTR. 34  
MÜNCHEN, DEN 20.12.1965  
DER STADTRAT:  
Blumberg  
BLUMBERG, DEN 16.3.65



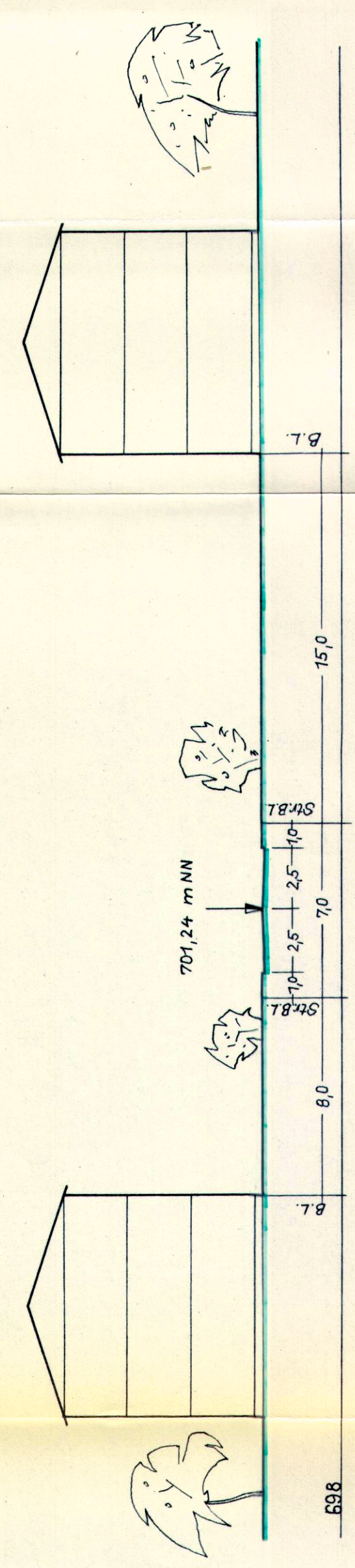
Q3 Schnitt K - F bei Meter 301



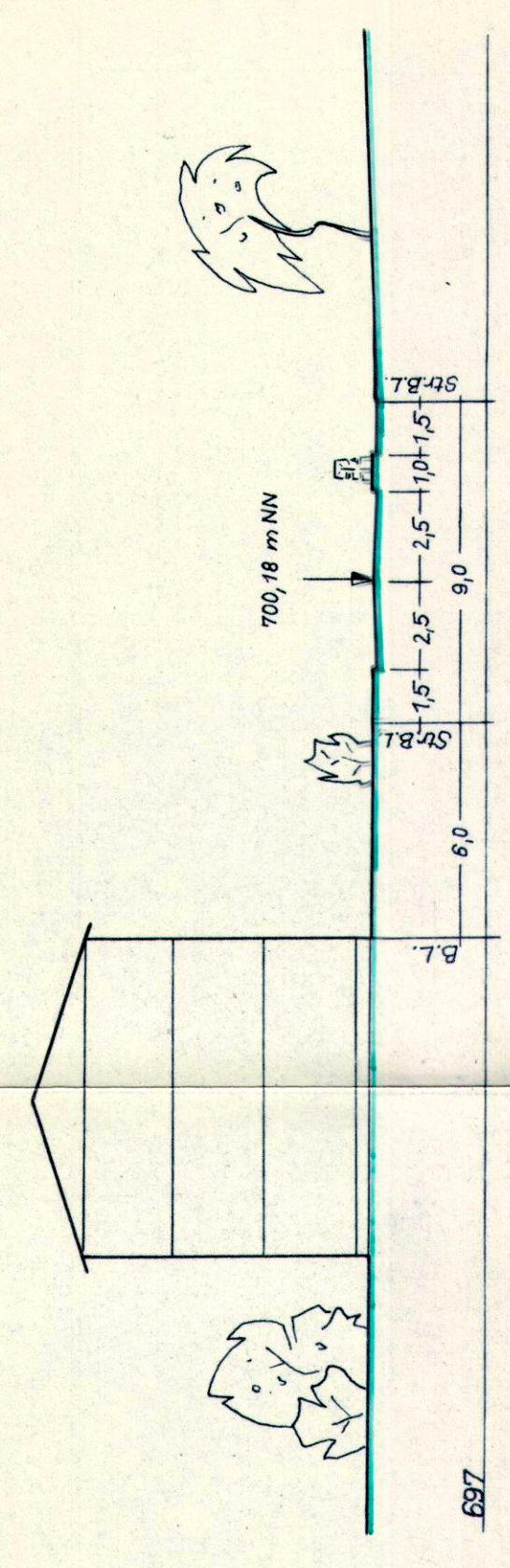
Q4 Schnitt L - G bei Meter 322



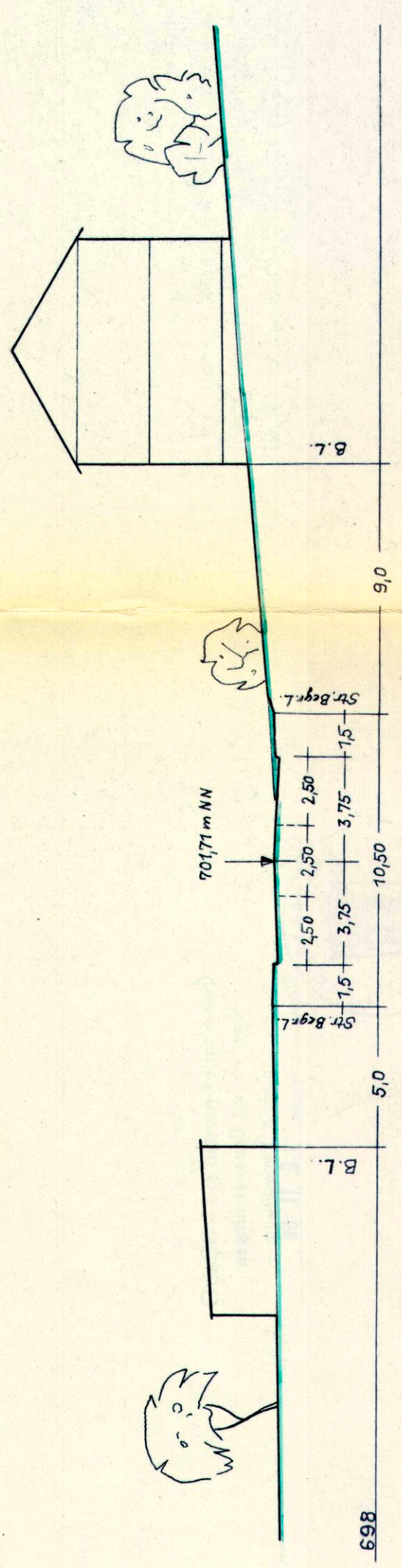
Q1 Schnitt E - F bei Meter 292



Q5 Schnitt J - E bei Meter 141



Q6 Schnitt H - C bei Meter 110



Q2 Schnitt A - H bei Meter 70