

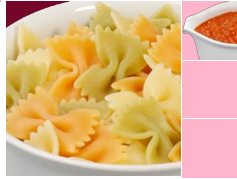
Mensa BluSchu 03.06. - 07.06.

Montag 03.06.



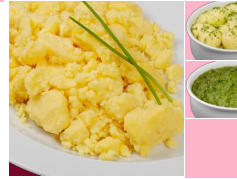
Chicken-Nuggets aus Hähnchenbrustfleisch zusammengefügt
Pommes frites
Bunter Salat*

Dienstag 04.06.



Bunte Farfallennudeln
Vegetarische Bolognese
Salat

Mittwoch 05.06.



Rührei
Petersilienkartoffeln
Rahmspinat
Dessert

Donnerstag 06.06.



Rindfleischbällchen in Tomatensoße
Nudelreis
Gemüse "Leipziger Allerlei"
Dessert

Freitag 07.06.



Reibekuchen "Hausfrauen Art"
Apfelmus

Montag 03.06.



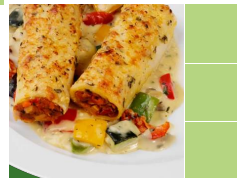
"Vit"-Schnitzel | Gemüseschnitzel aus Kohlrabi und Pastinake in knuspriger Haferflocken-Panade
Pommes frites
Salat

Dienstag 04.06.



Gemüsesuppe mit Muschelnudeln
Süßer Ofenschlupfer
Vanillesoße

Mittwoch 05.06.



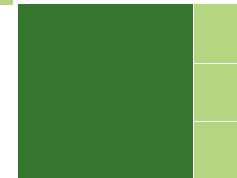
Ratatouille-Cannelloni in gelber Paprikasoße mit Hanfsamen
Salat

Donnerstag 06.06.



Nudel-Brokkoli-Auflauf "vegetarisch"
Salat

Freitag 07.06.



Mensa BluSchu 03.06. - 07.06.

Allergeninformationen

Mo
03.06.

32433 Chicken-Nuggets aus Hähnchenbrustfleisch
zusammengefügt
Enthält: **Gluten , Weizen**

56837 Pommes frites
Enthält: keine Allergene gemäß LMIV

EZ0145 Bunter Salat
Enthält: *

32723 "Vit"-Schnitzel | Gemüseschnitzel aus Kohlrabi und
Pastinake in knuspriger Haferflocken-Panade
Enthält: **Gluten , Weizen , Hafer , Milch , Milcheiweiß**

56837 Pommes frites
Enthält: keine Allergene gemäß LMIV

KA00001 Salat
Enthält: **Eier , Milcheiweiß**

Di
04.06.

32856 Bunte Farfallennudeln
Enthält: **Gluten , Weizen**

23577 Vegetarische Bolognese
Enthält: **Gluten , Weizen , Sellerie**

KA00001 Salat
Enthält: **Eier , Milcheiweiß**

23637 Gemüsesuppe mit Muschelnudeln
Enthält: **Gluten , Weizen , Sellerie**

23518 Süßer Ofenschlupfer
Enthält: **Gluten , Weizen , Eier , Milch , Milcheiweiß , Laktose**

32588 Vanillesoße
Enthält: **Gluten , Weizen , Milch , Milcheiweiß , Laktose**

Mi
05.06.

23375 Rührei
Enthält: **Eier , Milch , Milcheiweiß , Laktose**

32805 Petersilienkartoffeln
Enthält: keine Allergene gemäß LMIV

23705 Rahmspinat
Enthält: **Milch , Milcheiweiß , Laktose**

KA00002 Dessert
Enthält: keine Allergene gemäß LMIV

24336 Ratatouille-Cannelloni in gelber Paprikasoße mit Hanfsamen
Enthält: **Gluten , Weizen , Milch , Milcheiweiß , Laktose**

KA00001 Salat
Enthält: **Eier , Milcheiweiß**

Do
06.06.

23012 Rindfleischbällchen in Tomatensoße
Enthält: **Gluten , Weizen , Eier**

32830 Nudelreis
Enthält: **Gluten , Weizen**

32788 Gemüse "Leipziger Allerlei"
Enthält: keine Allergene gemäß LMIV

KA00002 Dessert
Enthält: keine Allergene gemäß LMIV

23384 Nudel-Brokkoli-Auflauf "vegetarisch"
Enthält: **Gluten , Weizen , Milch , Milcheiweiß**

KA00001 Salat
Enthält: **Eier , Milcheiweiß**

Mensa BluSchu 03.06. - 07.06.

Allergeninformationen

Fr 07.06.	56545Reibekuchen "Hausfrauen Art"
	Enthält: Gluten , Weizen , Eier
	KA00004Apfelmus
	Enthält: keine Allergene gemäß LMIV