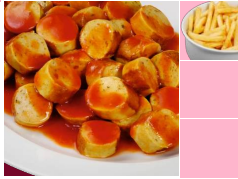


# Mensa BluSchu 30.09. - 04.10.



Montag 30.09.



Geflügel-Currywurst in Soße  
Pommes frites  
Salat

Dienstag 01.10.



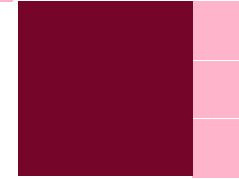
Hähnchenrahmgulasch in einer Geflügelsoße  
Spiralnudeln  
Erbsen und Möhren "naturell"  
Dessert

Mittwoch 02.10.

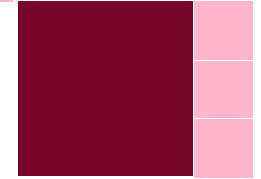


Minestrone "vegetarisch"  
Pfannkuchen mit Nuss-Nougat-Creme

Donnerstag 03.10.



Freitag 04.10.



Montag 30.09.



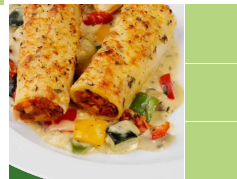
"Vit"-Schnitzel  
Gemüseschnitzel aus Kohlrabi und Pastinake in knuspriger Haferflocken-Panade  
Pommes frites  
Salat

Dienstag 01.10.



Tomatencremesuppe  
Kaiserschmarrn ohne Rosinen  
Apfelmus

Mittwoch 02.10.



Ratatouille-Cannelloni in gelber Paprikasoße mit Hanfsamen  
Salat

Donnerstag 03.10.



Freitag 04.10.



# Mensa BluSchu 30.09. - 04.10.

Allergeninformationen

**Mo**  
30.09.

23003 Geflügel-Currywurst in Soße  
Enthält: **Senf**

56837 Pommes frites  
Enthält: keine Allergene gemäß LMIV

KA00001 Salat  
Enthält: **Eier , Milcheiweiß**

32723 "Vit"-Schnitzel | Gemüseschnitzel aus Kohlrabi und Pastinake in knuspriger Haferflocken-Panade  
Enthält: **Gluten , Weizen , Hafer , Milch , Milcheiweiß**

56837 Pommes frites  
Enthält: keine Allergene gemäß LMIV

KA00001 Salat  
Enthält: **Eier , Milcheiweiß**

**Di**  
01.10.

23417 Hähnchenrahmgulasch in einer Geflügelsoße  
Enthält: **Milch , Milcheiweiß , Laktose , Sellerie , Senf**

32840 Spiralnudeln  
Enthält: **Gluten , Weizen**

32786 Erbsen und Möhren "naturell"  
Enthält: keine Allergene gemäß LMIV

KA00002 Dessert  
Enthält: keine Allergene gemäß LMIV

23904 Tomatencremesuppe  
Enthält: **Gluten , Weizen , Milch , Milcheiweiß , Laktose , Sellerie**

32527 Kaiserschmarrn; ohne Rosinen  
Enthält: **Gluten , Weizen , Eier , Milch , Milcheiweiß , Laktose**

KA00004 Apfelmus  
Enthält: keine Allergene gemäß LMIV

**Mi**  
02.10.

23636 Minestrone "vegetarisch"  
Enthält: **Gluten , Weizen , Sellerie**

32531 Pfannkuchen mit Nuss-Nougat-Creme  
Enthält: **Gluten , Weizen , Eier , (Erdnüsse) , Soja , Milch , Milcheiweiß , Laktose , Schalenfrüchte , Haselnüsse**

24336 Ratatouille-Cannelloni in gelber Paprikasoße mit Hanfsamen  
Enthält: **Gluten , Weizen , Milch , Milcheiweiß , Laktose**

KA00001 Salat  
Enthält: **Eier , Milcheiweiß**

**Do**  
03.10.

**Fr**  
04.10.